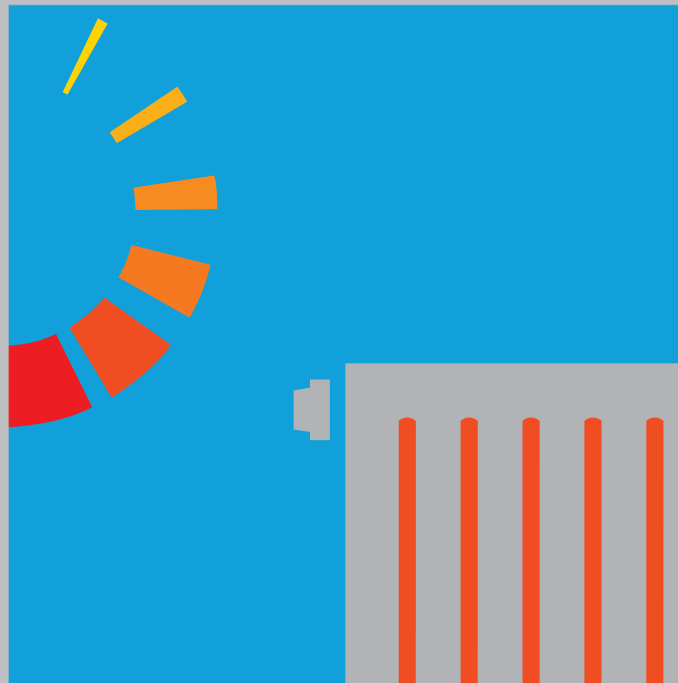
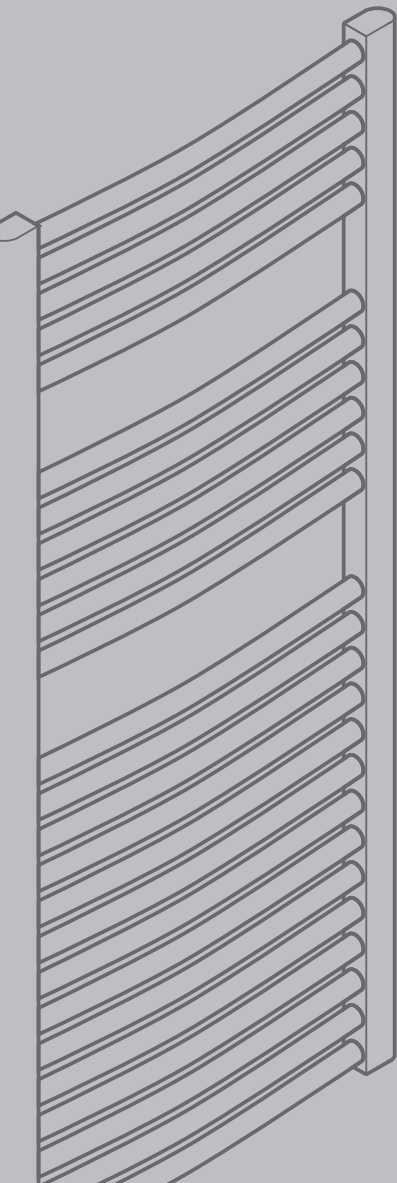


# VITASET

Program grzejników

# VIESMANN



# Atrakcyjne i efektywne – grzejniki Vitoset firmy Viessmann



Wysoka jakość, nowoczesna technika – grzejniki z programu Viessmann Vitoset spełniają najwyższe wymagania i idealnie uzupełniają program Vitotec.

## **Ekskluzywny wygląd, wysoka jakość lakierowania**

Grzejniki z programu Vitoset to nie tylko solidna, przemyślana konstrukcja z trwałym wykończeniem lakierniczym.



**Ekskluzywny grzejnik płytowy PLAN** charakteryzuje się niepowtarzalnym wzornictwem

## **Zintegrowany komplet zaworów**

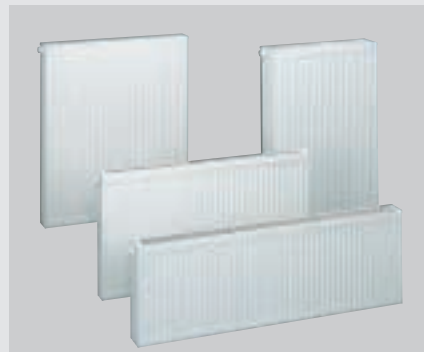
Niemniej ważną ich cechą są walory estetyczne. Skośna krawędź pokrywy grzejników uniwersalnych oraz unikalne wzornictwo grzejników płytowych PLAN wyróżniają je zdecydowanie na tle innych rozwiązań. Całości programu dopełniają eleganckie grzejniki łazienkowe oraz dopasowane wzorniczo głowice termostatyczne Viessmann Control.



**Dokładnie regulujące głowice termostatyczne Viessmann** zapewniają przyjemny klimat pomieszczenia

## **Przeгляд zalet:**

- trwała powłoka z tworzywa sztucznego,
- wytrzymałe i praktyczne – przyspawane osłony boczne i łatwo zdejmowalna pokrywa,
- szybki montaż – dzięki zestawom montażowym wyposażonym w uchwyty sprężynowe,
- idealne do obiektów nowych i modernizowanych – rozstaw bocznych przyłączy identyczny jak w grzejnikach żeliwnych (500 mm),
- uniwersalne przyłącza – 5 x 1/2", zintegrowana wkładka zaworowa,
- ponad 110 wielkości – jako jedno-, dwu- i trzypłytkowe,
- elastyczność montażu – dzięki obracalnej konstrukcji grzejnika możliwość podłączenia bocznego lub dolnego z lewej lub prawej strony,
- wysoka moc cieplna dzięki podziałce rowków 25 mm, badanie według PN-EN 442.







**Viessmann oferuje różne wysokości i szerokości grzejników z programu Vitoset**

# Komfort cieplny dla każdego – grzejniki Vitoset spełniają wszystkie potrzeby



Grzejnik łazienkowy Vitoset  
„Nobless“

Dane techniczne	Grzejniki uniwersalne	Grzejniki łazien. „Komfort“	Grzejniki łazien. „Nobless“
Przeznaczenie	dla wodnych instalacji grzewczych wg DIN 4751		
Materiał	gatunek blachy St.1203 wg DIN 1623  grubość blachy: 1,25 mm tolerancje wg DIN 1541	pionowe rury profilowe: 30 x 40 x 1,5 mm  poziome rury okrągłe: 18 x 1,0 mm, proste	pionowe rury profilowe: 30 x 40 x 1,5 mm  poziome rury okrągłe: 18 x 1,0 mm, półokrągłe
Podziałka rowków	25 mm	—	—
Przyłącza	5 x R $\frac{1}{2}$	3 x R $\frac{1}{2}$	3 x R $\frac{1}{2}$
Wysokość konstrukcyjna	300, 400, 550 i 950 mm	764, 1172 i 1750 mm	764, 1172 i 1750 mm
Długość konstrukcyjna	400 do 3000 mm	500 i 600 mm	500 i 600 mm
Głębokość konstrukcyjna	75 mm Typ 20  75 mm Typ 21  105 mm Typ 22  160 mm Typ 33 	30 mm	42 i 52 mm
Dop. ciśnienie robocze	10 bar (ciśn. próbne 13 bar)	10 bar (ciśn. próbne 16 bar)	10 bar (ciśn. próbne 16 bar)
Dop. temperatura robocza	100°C	100°C	100°C
Powierzchnia	powłoka z tworzywa sztucznego wg DIN 55900; cz. 1 i 2, kolor: biały RAL 9010		
Moc cieplna	badana wg PN-EN 442		



## Zakłady Viessmann

Viessmann, zatrudniający prawie 6800 pracowników jest jednym z najbardziej znaczących w skali światowej producentów wyrobów techniki grzewczej. Produkowane przez firmę kotły stojące są najczęściej kupowaną marką w Europie. Marka Viessmann jest synonimem kompetencji i innowacyjności. Grupa Viessmann oferuje więc kompletny program wyrobów na najwyższym poziomie technologicznym i dokładnie do nich dopasowaną technikę systemową. Przy całej swej różnorodności nasze produkty mają jednak coś wspólnego: zawsze wysoki standard jakościowy, wyrażający się niezawodnością eksploatacyjną, oszczędnością energii, poszanowaniem środowiska naturalnego i komfortem obsługi.

Wiele z opracowanych przez nas rozwiązań stało się drogowskazem dla branży, tak w konwencjonalnej technice grzewczej, jak i w dziedzinie energii odnawialnych – na przykład technika solarna i pompy ciepła. We wszystkich naszych rozwiązaniach pozostajemy wierni naszej filozofii osiągnięcia największego pożytku: dla naszych klientów, dla naszego środowiska naturalnego i dla naszych partnerów – zakładów instalatorskich.

### Centra Nowoczesnej Techniki Grzewczej firmy Viessmann:

**Polska Południowo-Zachodnia**  
ul. Karkonoska 65, 53-015 **Wrocław**,  
tel. 071/36 07 100, fax 071/36 07 101

**Polska Północno-Zachodnia**  
ul. Poznańska 181, 62-052 **Komorniki k/Poznania**  
tel. 061/89 96 200, fax 061/89 96 201

**Polska Południowo-Wschodnia**  
ul. Gen. Ziętka 126, 41-400 **Mysłowice**,  
tel. 032/22 20 300, fax 032/22 20 301

**Polska Północno-Wschodnia**  
ul. Puławska 41, 05-500 **Piasечно**,  
tel. 022/71 14 400, fax 022/71 14 401

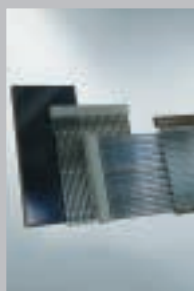
**Polska Północna**  
al. Niepodległości 660, 81-855 **Sopot**  
tel. 058 / 55 57 500, fax 058 / 55 57 501

**Zakład Produkcyjny w Legnicy**  
ul. Jaworzyńska 289, 59-220 **Legnica**,  
tel. 076/87 68 000, fax 076/87 68 001

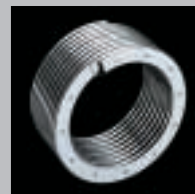
**Policealne Studium Nowoczesnych Techniki Grzewczych**  
akademia@viessmann.pl

Internet: [www.viessmann.pl](http://www.viessmann.pl)  
e-mail: [info@viessmann.pl](mailto:info@viessmann.pl)

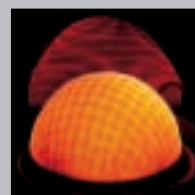
Adresy oraz telefony Partnerów i Doradców Handlowych na terenie całego kraju otrzymają Państwo w powyższych Centrach Nowoczesnej Techniki Grzewczej lub na stronie internetowej.



**Viessmann oferuje wielostronny, a mimo to jednolity program produktów dla każdych potrzeb i każdych wymagań**



**Wiszące kotły kondensacyjne na gaz i olej**



**Twój zakład instalatorski:**