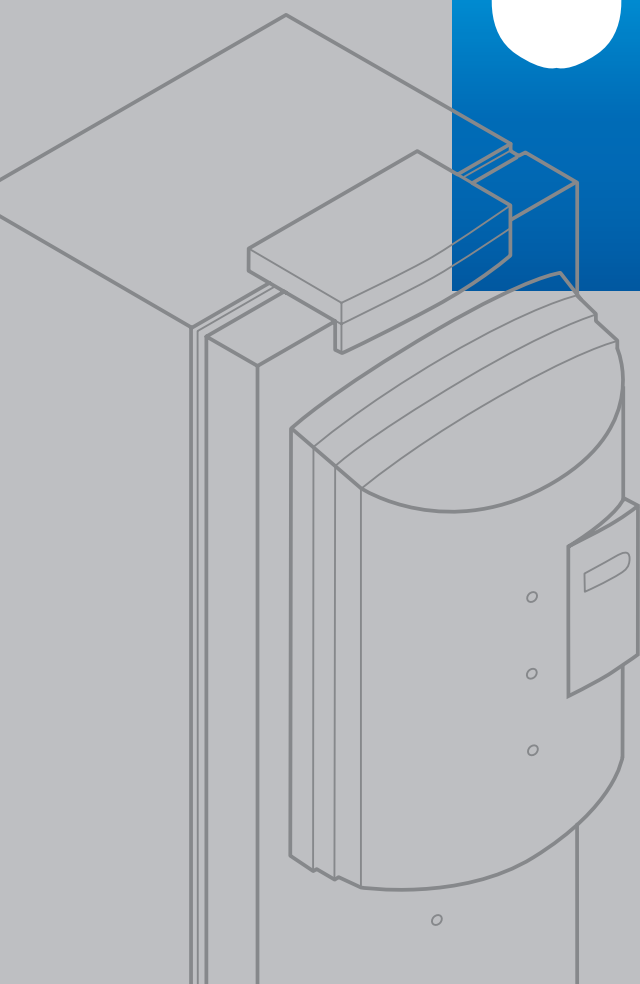
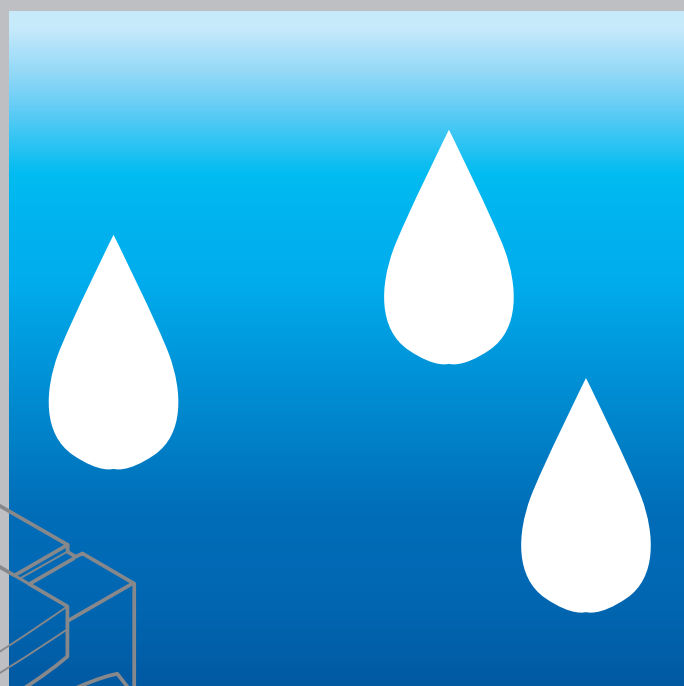


VITOCROSSAL 300

Gazowy kocioł kondensacyjny
Znamionowa moc cieplna: 9 do 142 kW

VIESSMANN





VITOCROSSAL 300

Przodująca technika kondensacyjna do 142 kW

Technika kondensacyjna – najnowocześniejsza forma wytwarzania ciepła

Zastosowanie techniki kondensacyjnej pozwala na maksymalne wykorzystanie paliwa i tym samym obniża koszt wytworzenia ciepła. Znaczna część ciepła spalania, która w konwencjonalnych kotłach grzewczych ucieka przez komin, jest w technice grzewczej z pożytkiem wykorzystywana. Obok tego aspektu ekonomicznego, technika kondensacyjna w wysokim stopniu służy również sprawie ochrony środowiska. Lepsze wykorzystanie paliwa powoduje zmniejszenie zużycia paliw kopalnych i tym samym niższe emisje substancji szkodliwych.

Technika kondensacyjna – dla instalacji nowych i modernizowanych

Zastosowanie kotła kondensacyjnego jest w przypadku instalacji nowych sprawą oczywistą, gdyż można z góry optymalnie dopasować do siebie instalację grzewczą i kocioł. Największe korzyści kocioł kondensacyjny przynosi w instalacjach grzewczych o niskich temperaturach obliczeniowych wody grzejnej.

Dzięki zwiększonej sprawności przy obciążeniach częściowych efekt techniki kondensacyjnej jest możliwy również w instalacjach starych, przez ponad 60% roku.

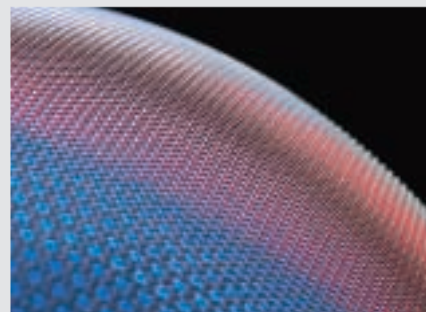
Jedna rama – wiele zalet

Kotły kondensacyjne Vitocrossal 300 skonstruowano zgodnie z innowacyjną strategią platformową programu Vitotec. Oznacza to, że wszystkie warianty urządzeń – tak kotłów grzewczych, jak i regulatorów – zbudowane są na ujednoliconej ramie podstawowej. Instalatorowi przynosi to ułatwienie montażu, uruchomienia i konserwacji i utrzymywanie niewielkiego jedynie zapasu części zamiennych. Korzyścią dla użytkownika instalacji są niższe koszty montażu i konserwacji, oraz wyższy komfort obsługi.

Przodująca technika dla najwyższej jakości

Za takimi przyjaznymi użytkownikowi cechami rodziny gazowych kotłów kondensacyjnych kryje się maksymalne nasycenie technicznym know-how. Wypróbowana w praktycznym stosowaniu, przodująca technologia firmy Viessmann gwarantuje pierwszorzędny komfort i najwyższą jakość na całej linii: od gazowych palników promiennikowych MatriX i MatriX-compact o zminimalizowanych emisjach substancji szkodliwych, do odpornych na korozję powierzchni grzewczych Inox-Crossal z nierdzewnej stali szlachetnej.

Taka wysoka jakość jest wspólną cechą całej techniki systemowej Viessmann, aż do najdrobniejszego detalu instalacji grzewczej.



Modułowany palnik promiennikowy MatriX

Spis treści

VITOCROSSAL 300str.	4/5
Regulatory	
VITOTRONICstr.	6/7
Pojemnościowe podgrzewacze c.w.u. VITOCCELLstr.	8/9
Technika systemowastr.	10/11
Przekroje i dane techniczne str.	12/13
Program VITOTEC.....str.	14/15



VITOCROSSAL 300

z palnikiem MatriX

o mocy do 142 kW



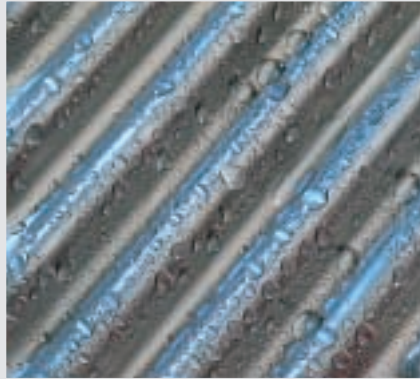
300

Vitocrossal 300 jest produktem przodującym wśród stojących gazowych kotłów kondensacyjnych. Jego konstrukcja pozwala na szczególnie intensywne wykorzystanie ciepła kondensacji spalin.

Podkreślić należy możliwość pracy bez czerpania powietrza do spalania z pomieszczenia w kotłach o mocy do 66 kW. Pozwala to na ustawienie kotła wewnątrz izolowanej części budynku. Jest to szczególnie korzystne z punktu widzenia rozporządzenia o poszanowaniu energii (EnEV).

Powierzchnia grzewcza Inox-Crossal występuje w kotle Vitocrossal 300 w parze z drugim kamieniem milowym techniki grzewczej Viessmann: palnikiem promiennikowym MatriX. Zmniejsza to koszty ogrzewania i gwarantuje bezkompromisową minimalizację emisji substancji szkodliwych – są one bowiem tak niskie, że kocioł Vitocrossal 300 mieści się wyraźnie poniżej wartości granicznych znaku ekologicznego „Błękitny Anioł”.

Razem z typoszeregiem kotłów kondensacyjnych Vitocrossal 300 o mocy 187 do 978 kW, program ten oferuje zawsze odpowiednie rozwiązanie dla każdej potrzeby – równie dobrze dla domów wielorodzinnych, jak i lokalnych sieci ciepłowniczych, budynków użyteczności publicznej i obiektów przemysłowych.



Powierzchnia grzewcza Inox-Crossal ze stali nierdzewnej

Przeгляд zalet:

- Kompaktowy korpus kotła o dużej pojemności wodnej i z powierzchnią grzewczą Inox-Crossal z nierdzewnej stali szlachetnej, efektywnie wykorzystującej ciepło kondensacji.
- Sprawność znormalizowana do 109%.
- Powietrze do spalania z zewnątrz (do 66 kW).



Modułowany palnik promiennikowy MatriX w kotłach Vitocrossal 300 o znamionowej mocy grzewczej do 142 kW

- Usytuowane pionowo powierzchnie grzewcze Inox-Crossal:

- wysoka niezawodność eksploatacyjna i długa żywotność,
- powstający kondensat może bez trudności spływać w dół,
- brak zatężania kondensatu wskutek odparowywania,
- wzmożony efekt samooczyszczania dzięki gładkiej powierzchni stali szlachetnej.

- Zmontowany na gotowo i sprawdzony „na gorąco” unit z palnikiem MatriX-compact z wyposażeniem elektrycznym 230 V.

- Z palnikiem promiennikowym MatriX (do 142 kW), pracującym szczególnie cicho i ekologicznie, z szerokim zakresem modulacji (30 do 100%).

- Drugi króciec powrotu dla obiegów z niską temperaturą wody powrotowej, pozwalający na szczególnie intensywne wykorzystywanie ciepła kondensacji (od 87 kW).

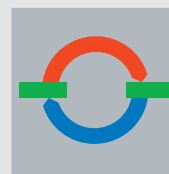
- Wysokie ciśnienie w króćcu spalin umożliwia stosowanie długich przewodów odprowadzania spalin.

- Możliwość stosowania koncentrycznego systemu spaliny-powietrze odprowadzania spalin 80/125 względnie 100/150 dla kotłów Vitodens 200 (do 66 kW).

- Możliwość stosowania także w instalacjach wielokotłowych.



Gospodarne zarządzanie energią wymaga „mądrej głowy“: regulatorów VITOTRONIC



Vitotronic to generacja inteligentnych regulatorów – tak przy montażu, obsłudze, jak i konserwacji oraz serwisie. Regulatory Vitotronic 150, 200 i 300 oferują przy tym dla każdej potrzeby i każdych wymagań zawsze właściwe rozwiązanie.

Wszystko w zasięgu oka i ręki

Przejrzysty panel obsługowy wszystkich regulatorów Vitotronic zaprojektowano według najnowszych zdobyczy ergonomii. Vitotronic 200/300 można ustawić w każdym żądanym położeniu. Dzięki wyświetlaczowi z dużymi znakami tekstowymi nastawianie jest dziecinną igraszką. A po nastawieniu regulator po prostu wsuwa się z powrotem w obudowę, harmonizując idealnie z linią wzorniczą programu Vitotec. Jedynie dioda świetlna sygnalizuje prawidłową pracę regulatora.

Zimno lub ciepło jednym naciśnięciem przycisku

Czy to wizyta gości, czy wyjazd na urlop – Vitotronic pozwala jednym naciśnięciem przycisku dopasować ogrzewanie do nowej sytuacji: na przykład przyciskiem imprezowym, znoszącym nocną redukcję ogrzewania i pozwalającym dłużej niż zwykle trzymać w ciepłe mieszkanie. Albo przyciskiem oszczędnościowym lub programem wakacyjnym, które zapobiegają niepotrzebnemu zużyciu paliwa podczas nieobecności mieszkańców. O przełączaniu czasu letniego na zimowy i odwrotnie można na zawsze zapomnieć: Vitotronic robi to sam, całkowicie automatycznie.

Komfortu nigdy za dużo

Kto chce mieć pełen komfort obsługi ogrzewania, może bez problemu rozbudować regulatory Vitotronic o jednostkę zdalnej obsługi Vitotrol i system komunikacyjny Vitocom. Vitotrol umożliwia obsługiwanie ogrzewania z pokoju i pod względem budowy i filozofii obsługi zgodny jest z regulatorami Vitotronic.

Vitocom umożliwia komunikację ze światem zewnętrznym. Przy jego pomocy można będąc poza domem mieć dostęp – poprzez telefon – do swojej instalacji grzewczej.

Zawsze poinformowani

Dalszym dowodem ułatwień w obsłudze są wskazania, informujące na jeden rzut oka o konieczności przeprowadzenia konserwacji instalacji lub zużyciu paliwa.

Vitotronic 200

– Sterowany pogodowo regulator kotła dla instalacji z przyłączonym bezpośrednio obiegiem grzewczym; opcjonalnie z regulacją kolejnego obiegu grzewczego z mieszaczem.

Vitotronic 300

– Sterowany pogodowo regulator kotła dla regulacji jednego obiegu grzewczego bez mieszacza i dwóch następnych obiegów grzewczych z mieszaczem.

Układy regulacji dla instalacji wielokotłowych

– Dopasowany układ regulacji dla instalacji wielokotłowych, składający się z regulatora kotła Vitotronic 100 i regulatora kaskadowego Vitotronic 333.



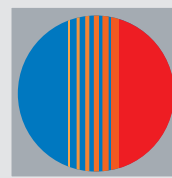
Vitotronic 200



Vitotronic 300



Higieniczny sposób oszczędzania: pojemnościowe podgrzewacze c.w.u. **VITOCELL**



Najbardziej przekonującym systemem podgrzewu c.w.u. jest kombinacja kotła grzewczego z podgrzewaczem pojemnościowym. Wysoka wydajność czerpania, niskie straty dyżurne i wysoka sprawność zapewniają komfort, ekonomiczność i wysoką niezawodność. A to przemawia za programem Vitocell, w którym można znaleźć odpowiednie rozwiązanie do każdego potrzeb – do pracy monowalentnej i biwaletnej, do ustawienia pod kotłem lub obok. Dzięki odpowiednim połączeniom systemowym kocioł grzewczy i podgrzewacz pojemnościowy stają się jedną jednostką.

Vitocell 100

Podgrzewacze Vitocell 100 z emaliowaniem Ceraprotect spełniają wymagania komfortowego i ekonomicznego podgrzewu c.w.u. i zajmują czołową pozycję wśród wszystkich emaliowanych podgrzewaczy pojemnościowych. Emalia Ceraprotect chroni niezawodnie i trwale zbiornik podgrzewacza przed korozją.

Vitocell 300

Podgrzewacze Vitocell 300 z odpornej na korozję stali szlachetnej spełniają najwyższe wymagania higieniczne. Nie bez powodu stal szlachetna jest ze względu na swoje doskonałe właściwości higieniczne stosowana powszechnie w kuchniach, laboratoriach, szpitalach czy w przemyśle spożywczym. Jednorodna powierzchnia stali szlachetnej jest bowiem nienaganna higienicznie i pozostaje taką nawet po wieloletnim użytkowaniu.

Równomierne nagrzewanie – stała temperatura wody

Wężownice grzewcze o dużej powierzchni czynnej sięgają aż do dna podgrzewacza. Zapewnia to równomierne nagrzanie całej zawartości podgrzewacza.

Dla ułatwienia uruchamiania i konserwacji instalacji wężownice wykonane są tak, by odpowietrzały się samoczynnie w górę. Skuteczna izolacja cieplna z bezhalogenowej twardej pianki poliuretanowej bardzo dobrze chroni zawartość podgrzewacza przed stratami ciepła.

Zasobnik ładowany c.w.u. Vitocell-L 100 z odrębnym zestawem wymiennika ciepła

Vitocell-L 100 (pojemność 500, 750 i 1000 litrów) wraz z dostarczonym jako osprzęt dodatkowy zestawem wymiennika ciepła Vitotrans 222 o mocy 80, 120 lub 240 kW oraz kotłem Vitocrossal 300, tworzy system zasobnikowo-przepływowy do podgrzewu c.w.u.

Wymiennik ciepła Vitotrans 222 składa się z płytowego wymiennika ciepła ze stali szlachetnej, armatury, regulatora i pomp.

Przegląd zalet:

Vitocell 100

- Pojemnościowy podgrzewacz c.w.u. (stojący, leżący, mono- lub biwaletny) ze stali z emaliowaniem Ceraprotect.

- Pojemność podgrzewacza: 125 do 1000 litrów.

Vitocell 300

- Pojemnościowy podgrzewacz c.w.u. (stojący, leżący, mono- lub biwaletny) z nierdzewnej stali szlachetnej.

- Pojemność podgrzewacza: 130 do 500 litrów.

- Wysoka trwałość i zawsze higienicznie doskonała jakość powierzchni dzięki zastosowaniu odpornej na korozję nierdzewnej stali szlachetnej. Nie wymaga żadnych anod ochronnych jako dodatkowego zabezpieczenia antykorozyjnego.

Vitocell 100 i 300

- Wężownica grzewcza o dużej powierzchni czynnej, sięgająca aż do dna zbiornika.

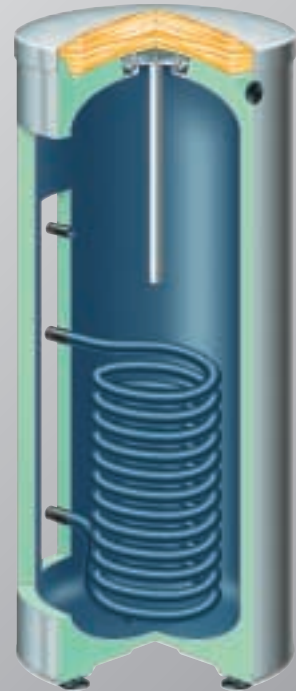
- Nieznaczne straty ciepła dzięki pełnemu otuleniu bezhalogenową izolacją cieplną.

- Stojące podgrzewacze o pojemności 300 i 500 litrów można przy pomocy przewodów kolektorowych łączyć w baterie o dużej pojemności.

Ładowany zasobnik c.w.u.

Vitocell-L 100

- Vitocell-L 100 (pojemność 500, 750 i 1000 litrów) wraz z dostarczonym jako osprzęt dodatkowy zestawem wymiennika ciepła Vitotrans 222 i kotłem Vitocrossal 300 tworzy zasobnikowo-przepływowy system podgrzewu c.w.u.



Postępowa technika grzewcza to technika systemowa



Wszystkie składniki naszej techniki grzewczej podporządkowane są, aż do ostatniego szczegółu, zasadom konstrukcji modułowej Vitotec. Zapewnia to sprawne działanie całej instalacji grzewczej. Wszystkie kotły grzewcze, palniki i regulatory są do siebie optymalnie dopasowane.

Regulatory

Regulatory Vitotronic 150, 200 i 300 stanowią program regulatorów dostosowanych do wielu różnych potrzeb: od prostej instalacji do wyszukanego systemu grzewczego.

Platforma

Wszystkie kotły grzewcze zbudowane są w oparciu o jednolite zasady montażowe. Upraszcza to znacznie instalowanie, obsługę, konserwację i serwis.

Palniki

Wszystkie palniki Viessmann są fabrycznie sprawdzane komputerowo „na gorąco” i dostrajane do mocy kotła.

Pojemnościowe podgrzewacze wody

Obszerny program pojemnościowych podgrzewaczy wody Vitocell zapewnia ekonomiczny komfort i efektywność korzystania z ciepłej wody użytkowej w każdej sytuacji i przy zróżnicowanych wymaganiach.

Zdalne sterowania

Dla wszystkich regulatorów cyfrowych Viessmann przewidziano odpowiednie zdalne sterowania. Umożliwia to wygodną i zdalną obsługę centralnego ogrzewania z pokoju.

Osprzęt

Rozdzielacz obiegu grzewczego Divicon jest już kompletnie zmontowany i dlatego może być szybko przyłączony do systemu.

Kompletny minirozdzielacz z zespołem bezpieczeństwa i osłonami termoizolacyjnymi.

Modular-Divicon

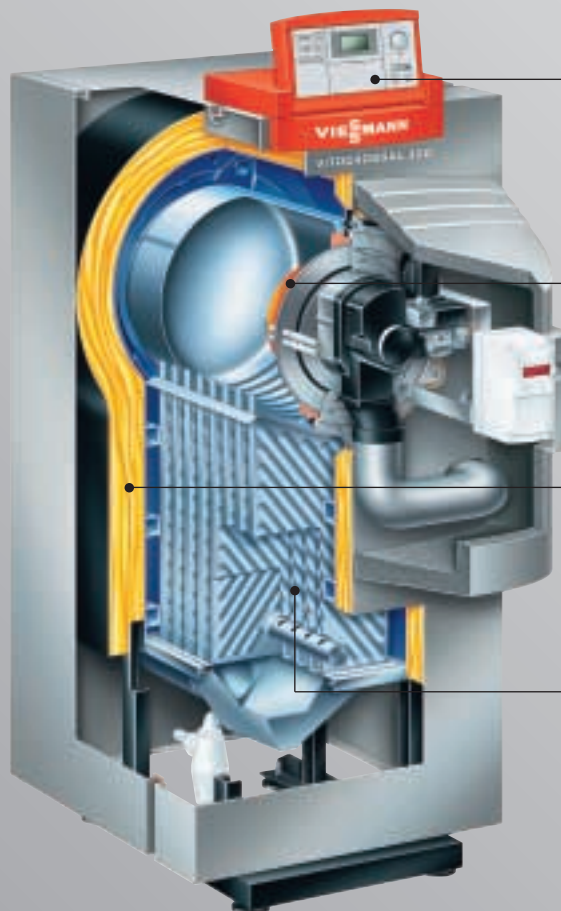
Nowy rozdzielacz obiegów grzewczych Modular-Divicon ma uniwersalne zastosowanie zarówno dla kotłów stojących, jak i wiszących. Zespół rurowy i listwa rozdzielcza umożliwia zwarte zabudowanie na kotle grzewczym nawet trzech rozdzielaczy Modular-Divicon.



Rozdzielacz obiegu grzewczego Divicon dla kotła Vitocrossal 300 (do 66 kW)

VITOCROSSAL 300

9 do 66 kW



Cyfrowy regulator
Vitotronic 300

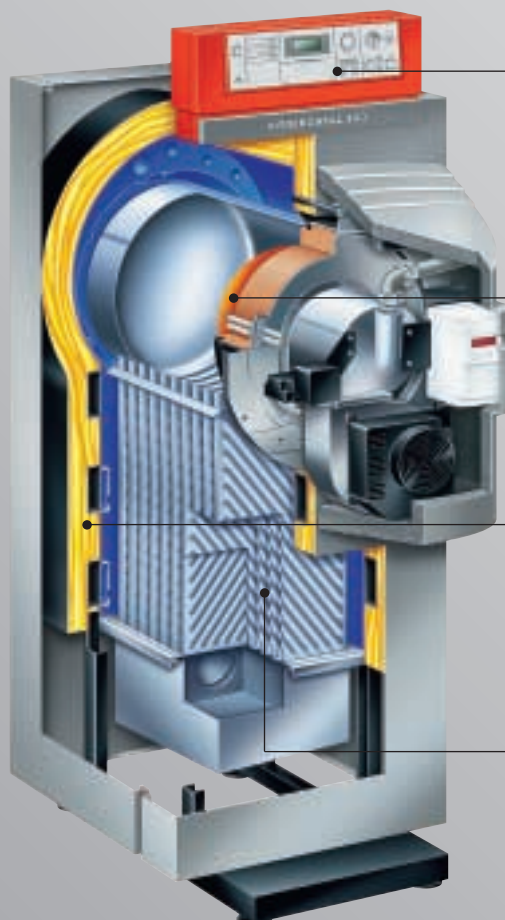
Modulowany palnik pro-
miennikowy Matrix-compact

Wysoko skuteczna
izolacja termiczna

Powierzchnia
grzewcza Inox-Crossal

VITOCROSSAL 300

29 do 142 kW



Cyfrowy regulator
Vitotronic 300

Modulowany palnik
promiennikowy Matrix

Wysoko skuteczna
izolacja termiczna

Powierzchnia grzewcza
Inox-Crossal

VITOCROSSAL 300		Zakres znamionowej mocy cieplnej przy temperaturze wody grzewczej				
Gazowy kocioł kondensacyjny z palnikiem promiennikowym MatriX-compact	50/30°C	kW	9 do 27	12 do 35	16 do 49	22 do 66
	80/60°C	kW	8 do 24	11 do 32	15 do 44	20 do 60
Wymiary (całkowite)	długość mm		896	896	1052	1052
	szerokość mm		660	660	660	660
	wysokość mm		1484	1484	1484	1484
Ciężar (z izolacją termiczną)	kg		122	125	155	160
Poj. wodna kotła	l		51	49	86	82

Przystosowany do pracy z zamkniętą komorą spalania.

VITOCROSSAL 300		Zakres znamionowej mocy cieplnej przy temperaturze wody grzewczej			
Gazowy kocioł kondensacyjny z palnikiem promiennikowym MatriX	50/30°C	kW	29 do 87	38 do 115	47 do 142
	80/60°C	kW	27 do 80	35 do 105	43 do 130
Wymiary (całkowite)	długość mm		1025	1025	1025
	szerokość mm		690	690	690
	wysokość mm		1850	1850	1850
Ciężar (z izolacją termiczną)	kg		253	285	261
Poj. wodna kotła	l		116	113	110



VIESSMANN

Vitotec: technika, funkcjonalność, wzornictwo

Program Vitotec jest udaną syntezą wypróbowanej już, przodującej techniki, z wybiegającymi w przyszłość innowacjami. Vitotec to jedność techniki, funkcjonalności i wzornictwa. Jedność ta dotyczy również człowieka, gdyż wszystkie innowacje zostały konsekwentnie zorientowane zarówno na potrzeby instalatora, jak i użytkownika instalacji.

Dobre wzornictwo to skromne wzornictwo

Sformułowana w taki sposób deklaracja funkcjonalności zdecydowała o wzornictwie programu Vitotec – forma została tu ograniczona do elementów najistotniejszych. Kolor – „vito-srebrny” – odzwierciedla jasność, wartość i postępowość, a jego kombinacja z akcentami w kolorze „vito-pomarańczowym” łączy symbolikę ciepła z tradycją firmy Viessmann i innowacyjnością.

Strategia platformowa

Jedność techniki, funkcjonalności i wzornictwa w programie Vitotec została zrealizowana w pełnym znaczeniu tego słowa – wykorzystując podstawową zasadę techniczną: konsekwentną strategię platformową.

Na bazie konstrukcji modułowej kompletuje się szkielet podstawowy z modułami funkcjonalnymi, otrzymując najróżnorodniejsze wersje urządzeń. Uzyskuje się w ten sposób dużą ilość części zunifikowanych, jednolite i łatwe do wykonania operacje montażowe oraz pełen asortyment uniwersalnych części zamiennych, co upraszcza zdecydowanie instalowanie, uruchamianie, konserwację, serwis i obsługę.

Twój instalator jest naszym fachowcem

Jednak Vitotec to jeszcze coś więcej. Program obejmuje również rozbudowany pakiet serwisowo-usługowy dla instalatorów. W Akademii Viessmann są oni zapoznawani nie tylko z najnowszymi osiągnięciami techniki, ale i wyczerpująco szkoleni w zakresie stale zmieniających się wymagań. Dzięki temu Twój instalator jest fachowcem firmy Viessmann.

Vitotec oferuje wielostronny, a jednocześnie jednolity program wyrobów dla każdego celu i zróżnicowanych wymagań. Dokładnie w myśl naszej filozofii: „Viessmann – więcej niż ciepło”.

Ponad 30 cenionych wyróżnień wzorniczych dla programu Vitotec, m.in.:



IF Product Design Award



Observeur du Design 2001



Design Plus – Technika sanitarna, grzewcza i wentylacyjna



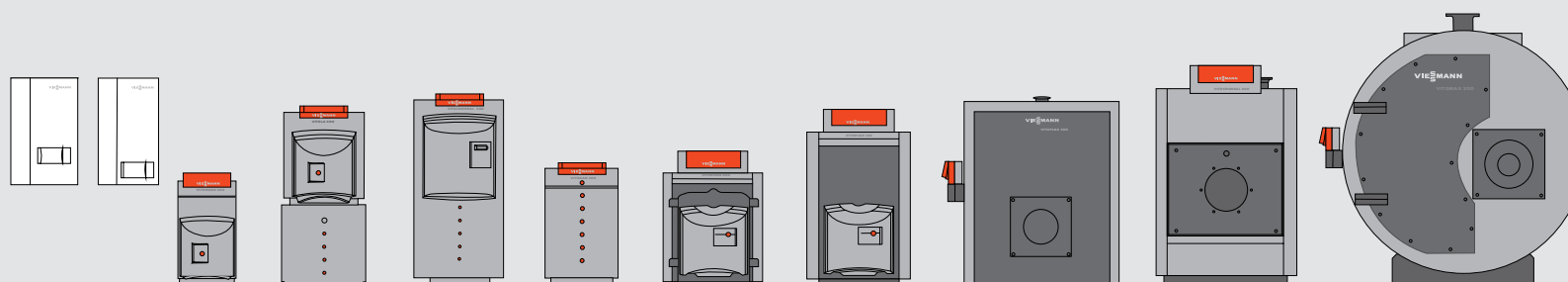
Nagroda Federalna Product Design 2000/2001



Design Innovation 2000, Design Zentrum NRW



Międzynarodowa Nagroda Wzornicza Badenii-Wirtembergii





Zakłady Viessmann

Viessmann, zatrudniający prawie 6800 pracowników jest jednym z najbardziej znaczących w skali światowej producentów wyrobów techniki grzewczej. Produkowane przez firmę kotły stojące są najczęściej kupowaną marką w Europie. Marka Viessmann jest synonimem kompetencji i innowacyjności. Grupa Viessmann oferuje więc kompletny program wyrobów na najwyższym poziomie technologicznym i dokładnie do nich dopasowaną technikę systemową. Przy całej swej różnorodności nasze produkty mają jednak coś wspólnego: zawsze wysoki standard jakościowy, wyrażający się niezawodnością eksploatacyjną, oszczędnością energii, poszanowaniem środowiska naturalnego i komfortem obsługi.

Wiele z opracowanych przez nas rozwiązań stało się drogowskazem dla branży, tak w konwencjonalnej technice grzewczej, jak i w dziedzinie energii odnawialnych – na przykład technika solarna i pompy ciepła. We wszystkich naszych rozwiązaniach pozostajemy wierni naszej filozofii osiągnięcia największego pożytku: dla naszych klientów, dla naszego środowiska naturalnego i dla naszych partnerów – zakładów instalatorskich.

Centra Nowoczesnej Techniki Grzewczej firmy Viessmann:

Polska Południowo-Zachodnia
ul. Karkonoska 65, 53-015 **Wrocław**,
tel. 071/36 07 100, fax 071/36 07 101

Polska Północno-Zachodnia
ul. Poznańska 181, 62-052 **Komorniki k/Poznania**
tel. 061/89 96 200, fax 061/89 96 201

Polska Południowo-Wschodnia
ul. Gen. Ziętka 126, 41-400 **Mysłowice**,
tel. 032/22 20 300, fax 032/22 20 301

Polska Północno-Wschodnia
ul. Puławska 41, 05-500 **Piaseczno**,
tel. 022/71 14 400, fax 022/71 14 401

Polska Północna
ul. Chmielna 63/64, 80-748 **Gdańsk**,
tel. 058/32 09 500, fax 058/32 09 501

Zakład Produkcyjny w Legnicy
ul. Jaworzyńska 289, 59-220 **Legnica**,
tel. 076/87 68 000, fax 076/87 68 001

Policealne Studium Nowoczesnych Techniki Grzewczych
akademia@viessmann.pl

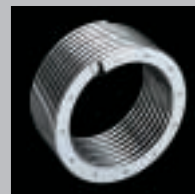
Internet: www.viessmann.pl
e-mail: info@viessmann.pl

Adresy oraz telefony Partnerów i Doradców Handlowych na terenie całego kraju otrzymają Państwo w powyższych Centrach Nowoczesnej Techniki Grzewczej lub na stronie internetowej.

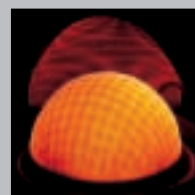
VIESSMANN
.com
Systemy grzewcze



Viessmann oferuje wielostronny, a mimo to jednolity program produktów dla każdych potrzeb i każdych wymagań



Wiszące kotły kondensacyjne na gaz i olej



Twój zakład instalatorski:

Zmiany techniczne zastrzeżone

Wygląd i wyposażenie produktów przedstawionych w niniejszym prospekcie nie są wiążące dla firmy Viessmann i nie stanowią oferty w rozumieniu przepisów Kodeksu Cywilnego. Szczegółowe elementy wyposażenia mogą mieć wpływ na cenę i wymagają uzgodnienia, przed złożeniem zamówienia, z autoryzowanym przedstawicielem Viessmann Sp. z o.o.