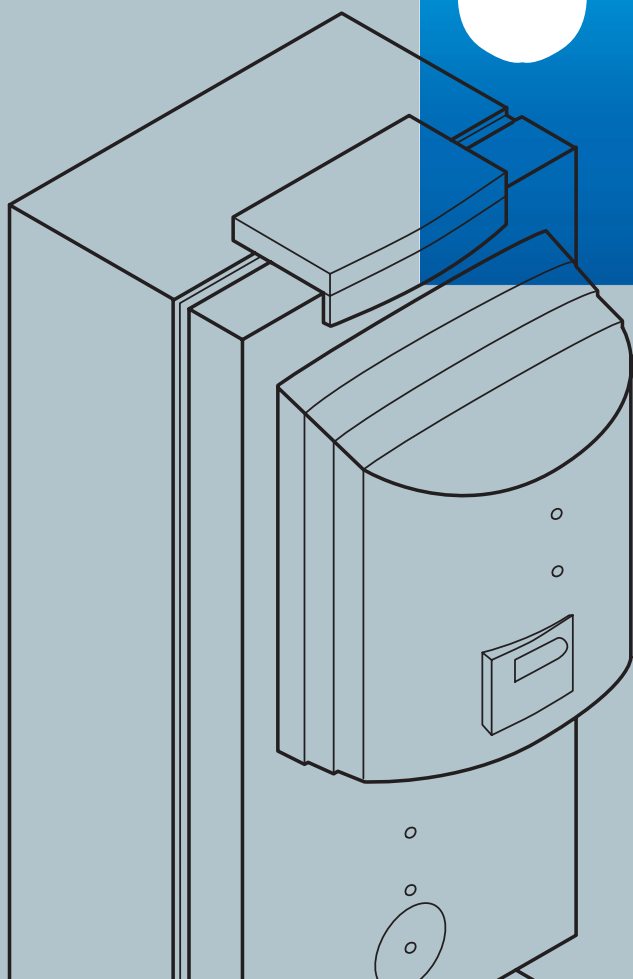
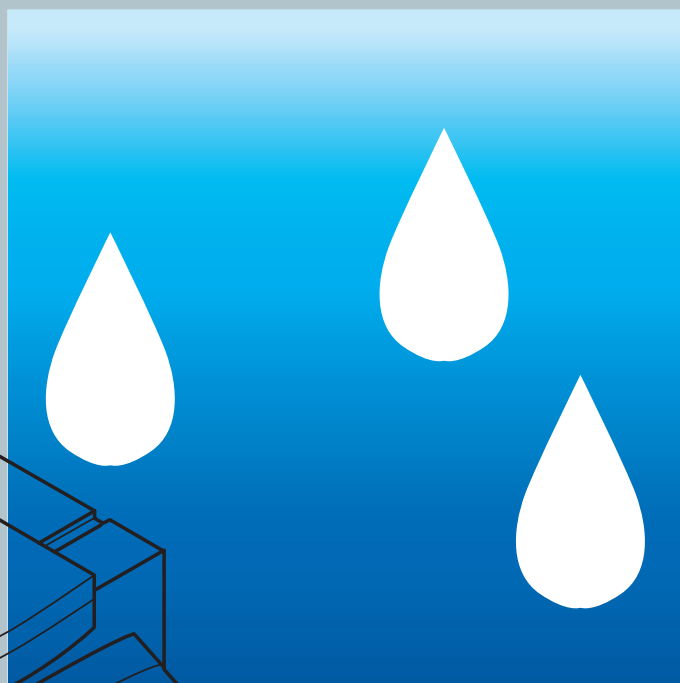


Gazowy kocioł kondensacyjny
Znamionowa moc cieplna: 8,4 do 65 kW

VIESSMANN

VITOCROSSAL 300

*Intensywne wykorzystanie ciepła kondensacji
dzięki powierzchni grzewczej Inox-Crossal*



VITOCROSSAL 300

z powierzchnią grzewczą Inox-Crossal

Gazowy kocioł kondensacyjny z palnikiem promiennikowym Matrix
Znamionowa moc cieplna: 8,4 do 65 kW

VISSMANN

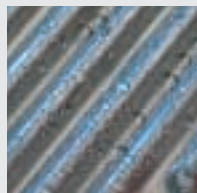
Viessmann sp. z o.o.
ul. Karkonoska 65
53-015 Wrocław
tel. 071/36 07 100
fax 071/36 07 101
www.viessmann.pl



Wysokowydajny kocioł kondensacyjny, intensywnie wykorzystujący ciepło spalin. Urządzenie to łączy w sobie dwa spośród najwyższej klasy rozwiązań technicznych firmy Viessmann: powierzchnię grzewczą Inox-Crossal i palnik promiennikowy Matrix. Zastosowanie kotła Vitocrossal 300 redukuje koszty ogrzewania oraz minimalizuje emisję zanieczyszczeń.

Zalety:

- Modułowany palnik promiennikowy Matrix gwarantuje ekstremalnie niskie emisje substancji szkodliwych: NOx – 15 mg/kWh, CO – 15 mg/kWh (wg DIN), nie przekraczające wartości granicznych znaku ekologicznego „Błękitny Anioł” i szwajcarskich przepisów o ochronie środowiska, a nawet, najostrzejszej w skali światowej, normy wg Programu Hamburgskiego.
- Usytuowane pionowo powierzchnie grzewcze Inox-Crossal gwarantują wysoką niezawodność eksploatacyjną i wyjątkową trwałość:
 - dzięki pionowemu przebiegowi ciągów spalin skraplający się kondensat może bez zakłóceń spływać pionowo w dół wskutek tego nie następuje wzrost stężenia kondensatu w wyniku odparowywania z niego wody.
 - wzmożony efekt samooczyszczania dzięki gładkiej powierzchni stali szlachetnej.
- Efektywne przekazywanie ciepła i wysoki stopień kondensacji dzięki:
 - powierzchniom wymiany ciepła intensywnie zawirowującym strumień spalin
 - przewodzeniu wody kotlewej i spalin w przeciwnym kierunku.
- Sprawność znormalizowana do 108%.
- Redukcja zużycia paliwa i prądu dzięki modulowanej pracy palnika.
- Łatwość regulacji i sprawna wymiana ciepła dzięki obszernym przestrzeniom wodnym i dużej pojemności wodnej.



Powierzchnie grzejne Inox-Crossal z nierdzewnej stali szlachetnej



Modułowany palnik promiennikowy Matrix



Vitocrossal – gazowy kocioł kondensacyjny



Nowa generacja regulatorów Vitotronic: inteligentne, dogodne w montażu, obudwie i konserwacji

Wysoko skuteczna izolacja termiczna



VITOCROSSAL 300

Znamionowa moc cieplna	kW	8,4-24	11,6-33	16,1-46	22,8-65
Wymiary					
długość mm		840	840	920	920
szerokość mm		660	660	690	690
wysokość mm		1530	1530	1665	1665
Ciężar (z izolacją termiczną)	kg	145	150	195	200
Pojemność wodna kotła	l	65	61	97	91